

介護の第一歩！！

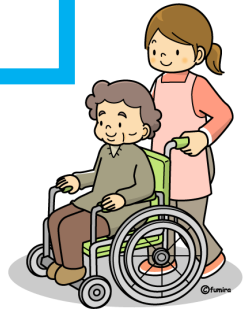
介護職員初任者研修 開催

ホームヘルパー2級養成講座と同等の資格です。

介護の仕事をしてみようと思っている方

在宅介護に関心のある方、介護の基礎を習得して

介護の第一歩を踏み出してみませんか？



研修期間:平成 30 年 8 月 3 日(金)~11 月 19 日(月)

毎週月曜・金曜(8/25、9/1 のみ土曜開催)

(実習期間 10 月 22 日(月)~11 月 5 日(月)のうち 2 日間)

会 場:ふれあいセンターふじみ 研修室・かがやきデイサービスセンター

募集人員:定員 30 名 (町内の方を優先とさせていただきます)

条 件:全日程出席できる方(日程は裏面にあります)

費 用:21,600円(教材費含む) ただし町外の方は43,200円

***研修初日に徴収いたします**

募集期間:平成 30 年 6 月 18 日(月)~7 月 27 日(金)

申込み方法:裏面の申込書にご記入の上、FAXかメール、郵送または

社会福祉協議会に直接お申し込みください

お問い合わせ・申し込み先:

富士見町社会福祉協議会 地域福祉係

〒399-0214 諏訪郡富士見町落合 6203

TEL:78-8986 FAX:78-8923

メールアドレス :fureai-s@fujimi-shakyo.jp

* FAXにてお申し込みの方は、お手数ですが確認の電話をお願いいたします。



ホームページアドレス
<http://fujimi-shakyo.jp/>



